



# OPEN HOUSE!

1/30 sat. 31 sun.

10:00 ▶ 16:00

開催場所 豊田市亀首町町屋洞

まちやほら



写真は当社施工例で見学会場と異なります。



Welcome!

建築家と  
つくる家

家事にも家計にもやさしい  
木の家できました



建築家との家づくりは敷居が高いと思いませんか？  
 あなたの予算に合わせて、あなたの要望を最大限に実現してくれるのが実は建築家  
 なのです。そんな建築家とセブンハウスの協業によって完成した家をお施主様  
 のご厚意でオープンハウスを開催させていただくことになりました。  
 皆様が気持ちよく過ごせそうな「居場所づくり」の参考にしていただけると幸いです。



## セブンハウス

●TEL.0564-52-0007 ●FAX.0564-58-3861

岡崎市六名南2丁目1番地10 <http://www.sevenhouse.jp>



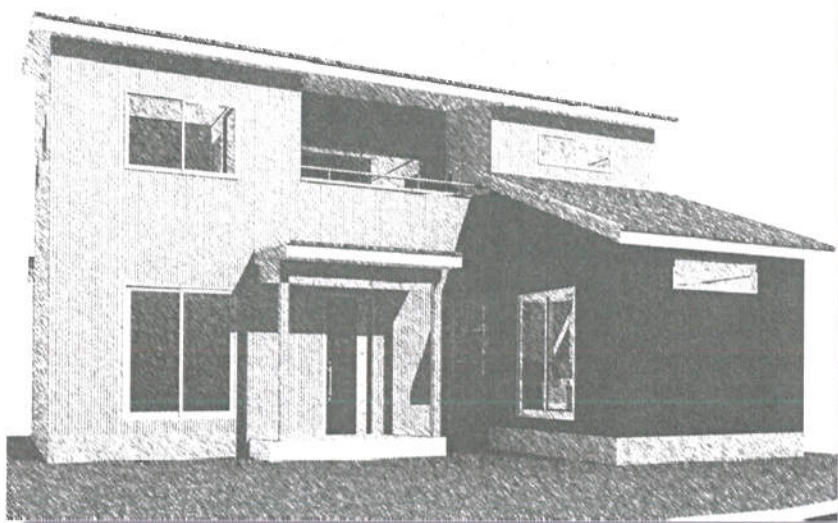
建築家とつくる家 家事にも家計にもやさしい木の家

OPEN HOUSE!

1/30sat. 31sun.  
10:00 ▶ 16:00

ご来場プレゼント ご来場の方へプレゼントを用意しております。ぜひお越し下さい。

[INFORMATION] 5LDK / 延床面積 142.44 m<sup>2</sup> (43.08 坪)



見どころいっぱい！ご覧ください。

01 見どころ POINT

自然と家計に優しい未来の暮らし

- ▶ 太陽光発電約 10KW 超で電気を賢く使うエコライフ
- ▶ ランニングコストも考慮した遠赤外線電気式床暖房システム採用

02 見どころ POINT

「ただいま」「おかえり」

- ▶ 家族のコミュニケーションが深まり冷暖房にも配慮したリビングアクセス階段を採用

03 見どころ POINT

お部屋の随所に大容量の収納を配置

- ▶ 玄関ホール、LDK、洗面脱衣室、階段下 etc. へ収納
- ▶ 屋根裏を利用した驚きの収納スペースは空間の有効活用と使い勝手を両立したアイデア！

04 見どころ POINT

雨にも安心なバルコニー

- ▶ 屋根付の広い物干しスペースはお布団や洗濯物もたっぷり干すことができます。
- 室内干しスペースとのつながりで家事効率もアップ！

● 現地へは「トヨタゴルフ」を目印にお越し下さい。



ナビポイント 豊田市亀首町町屋洞 232 番 13

施工 セブンハウス

平成 5 年に設立し、岡崎市を中心とした三河エリアで木造住宅の建設を行っています。  
平成 26 年に (株)NITTOH と統合、延べ 400 棟の建築実績があります。  
新築・リフォーム・不動産売買・分譲住宅・保険など住まいに関することなら何でもおまかせ下さい。

設計 松本建築設計事務所

- ・ 一級建築士事務所
- ・ 豊田市花本町横枕 78
- ・ TEL 0565-41-5168
- ・ <http://www.matsubooks.biz/>

建設業許可国土交通大臣許可(特-24)17814号 宅地建物取引業許可愛知県知事(1)22557

土地探しからのお付き合い。土地をお持ちでない方々のために土地情報もご紹介しております。



セブンハウス

(株)NITTOH



0120-063-007

●TEL.0564-52-0007 ●FAX.0564-58-3861 岡崎市六名南2丁目1番地10

<http://www.sevenhouse.jp>

